

Foreningen mod Energipark Tjele

Velkommen

www.energiparktjele.dk

Hvorfor danne en forening?

- ▶ Vi bereder os på at kæmpe hele vejen til domstolene, derfor samler vi ind til ekstern juridisk bistand.
- ▶ Vi kan som borger ikke klage over en statslig energipark
- ▶ Alle donationer, store som små, er vigtige for at vi kan bevare og beskytte Tjele området. På forhånd tusind tak!
- ▶ Donationer indbetales via Mobil Pay 7009TP og (der kommer snart en konto i Sparekassen Danmark)

Dagsorden

- Gennemgang af kommende lokalplaner og kommuneplantillæg
 - **Lokalplan** = hvordan et bestemt område må anvendes og bebygges
 - **Kommuneplantillæg** = overordnede plan for fysisk udvikling og arealanvendelse
 - **§ 25 tilladelse** = byggetilladelse
- Indkomne forslag om aktiviteter af medlemmerne fra mødet 4.2.26
- Aktivitetsgrupper
- Evt.

Kvorning og Sjørring udtaget af den statslige energipark (december 2025)

- ▶ Planlægning om igangsætning for **solceller ved Kvorning**
 - ▶ Klagenævnets jurister erklærede lokalplanerne ugyldige 12. december 2025
 - ▶ Miljøkonsekvensrapport for damflagermus mangler
- ▶ Planlægning om igangsætning for **solceller og 3 vindmøller ved Sjørring**
 - ▶ Klagenævnets jurister erklærede lokalplanerne ugyldige 17. december 2025
 - ▶ Sagen om inhabilitet af et fremtrædende byrådsmedlem i byrådets største parti
 - ▶ Viborg Kommune bad om genoptagelse af sagen, men afvist af Klagenævnet. Kommunen var *uenige* i nævnets afgørelse
- ▶ Byrådet vedtog 25.2. 2026 at starte projekterne igen
- ▶ Varslet om igangsætning hhv. 9.3. og 11.3. 2025
- ▶ Klage over det nye **Kommuneplantillæg** for begge projekter afgjort i Planklagenævnet – vi har fået medhold. Betydning – afgørelsen har 'krydset' igangsætningen 25.2.26??

Hoveprojektet

▶ Viborg Kommune

- ▶ 11 vindmøller - heraf 3 tæt ved Vingevej (Lighedsprincippet)
- ▶ Biogasanlæg
- ▶ **Vejanlæg bag Mollerup** til biogasanlægget
- ▶ En **borger** kan klage til Klagenævnet

▶ Plan- og Landdistriktsstyrelsen

- ▶ Industriområdet i energiparken
- ▶ Ved Vingevej
- ▶ Power-to-X (elektrolyse)
- ▶ **Pyrolyse (5x større end Hjørring/Rækkerby)**
- ▶ Græsproteinfabrik
- ▶ CO2 fangst anlæg
- ▶ Kun en **forening** kan klage til Klagenævnet eller anlægge en sag ved domstolen

Fokusområder

- ▶ Tajgasædgæs
- ▶ Flagermus
- ▶ Grundvandsreservoir
- ▶ Natura 2000 dyrearter og artstyper (mos, ask og ellesump)
- ▶ **Kumulativ effekt** med Industripark Viborg ved Velds, VE i Hammershøj, VE i Hejring, VE i Vesterkær (Hvidding)
- ▶ Ejendomsværditab – 2046 ejendomme i en radius 3 km fra energiparken
- ▶ Støj fra vindmøller med lavfrekvent støj og infralyd

Flagermus – vigtige for biodiversitet og bæredygtighed

Disse nataktive pattedyr er nøglen i naturens netværk:

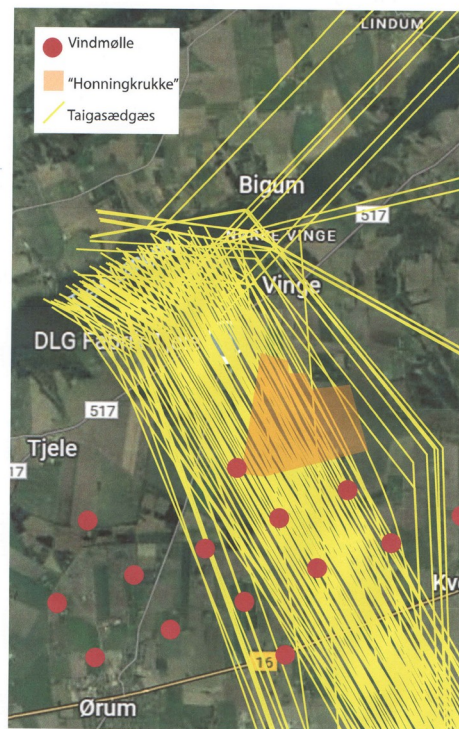
1. styrer insektpopulationer
2. bestøver ikke-klassiske arter
ved deres bevægelser
3. bidrager til en mere ligelig og robust balance i naturen



Tajgasædgæssenes flyveruter

- stoppede planer om 8 vindmøller ved Tjele i 2021

Primær daglig trækcorridor
for fredede tajgasædgæs



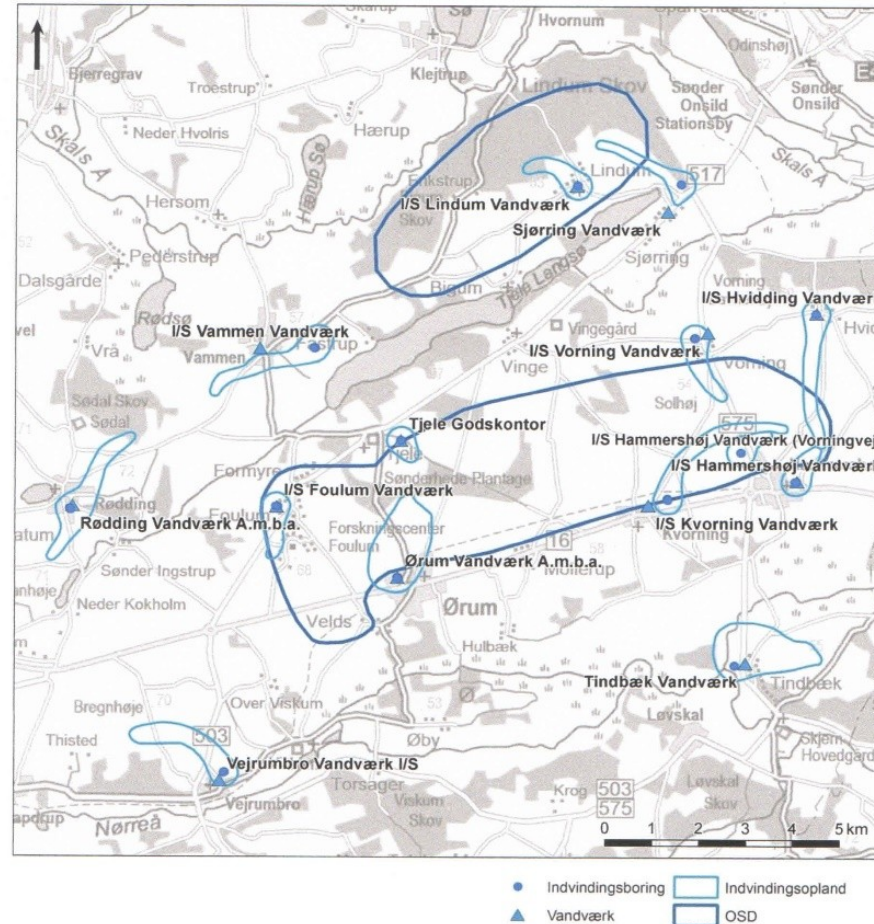
Dansk Ornitologisk Forening (DOF)

Grundvandsreservoir fra Velds til Hammershøj

- 7 offentlige vandværker
- 3800 borgere er afhængige af rent drikkevand
- BNBO er beskyttet
- Grundvandsparker er på vej (2026)
 - skov
 - græs
 - økologi
 - ikke industri

Viborg Kommune – 2013 Niras Rapport – Ørum vand

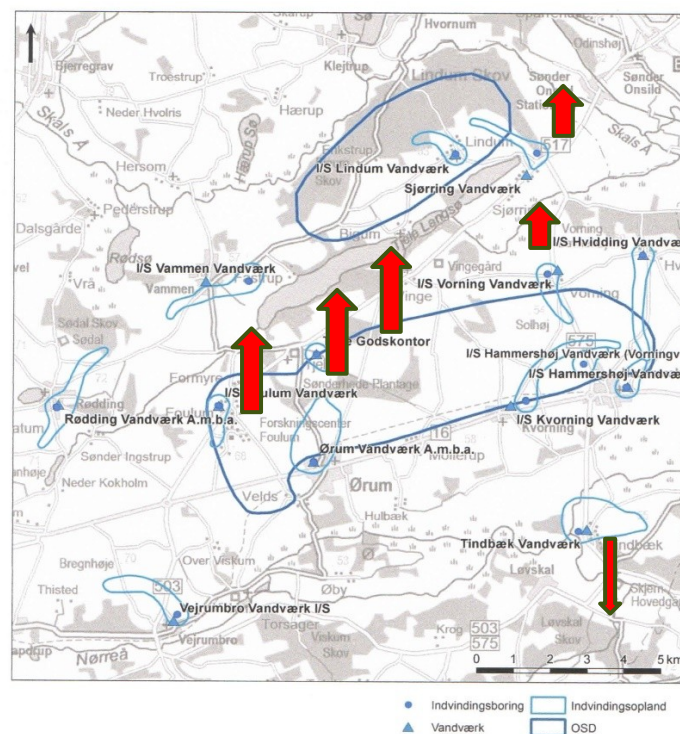
Viborg Kommune – 2013 Niras Rapport – Ørum vand



Figur 1.1 Kortlægningsområdets afgrænsning som ramme for OSD og indvindingsoplände. På kortet er vandværkernes placering og boreriger endvidere vist.

Udledning af stoffer til vandløb, søer og kystvande (Hjarbæk Fjord)

- ▶ **Vandstrømningen er fra syd mod nord til Tjele Langsø og Vinge Mølledam (våde naturtyper)**
- ▶ **Vinge Å til Skals Å og ud i Hjarbæk Fjord**
- ▶ **Udgravning under grundvandspejlet og ned i dybden**
- ▶ **Udsivning af kvælstof, fosfor og miljøfarlige stoffer**
- ▶ **Overfladevand ledes til Bruunshåb renseanlæg, Nørreå, Gudenåen og Randers Fjord**
- ▶ **Procesvand (PtX)-grundvand?**

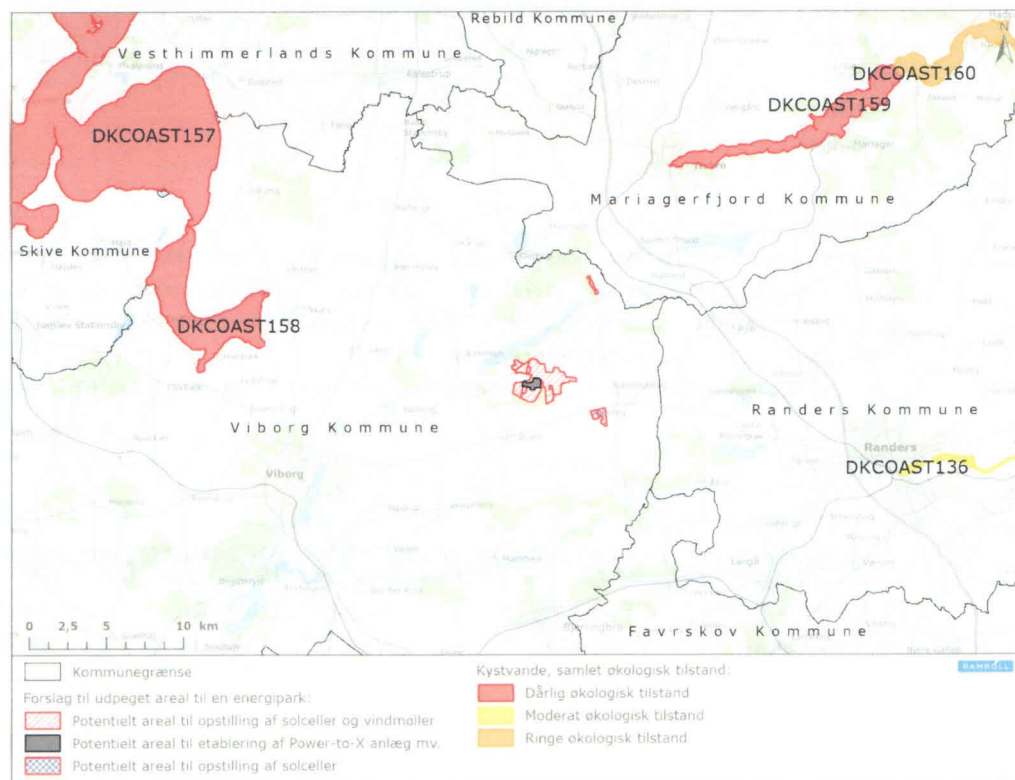


Kystvand –

Hjarbæk Fjord – dårlig økologisk tilstand

Mariager Fjord - dårlig til ringe økologisk tilstand

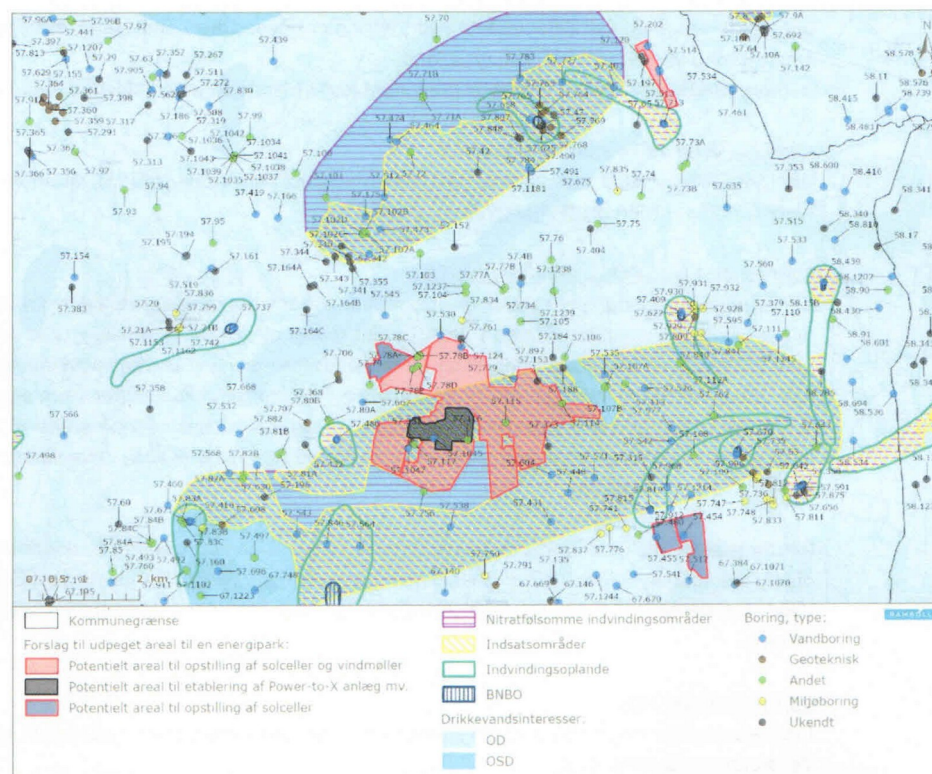
Randers Fjord – moderat økologisk tilstand



Figur 17-5 Oversigt over målsatte kystvande, der potentielt påvirkes, og deres økologiske tilstand. For-

Drikkevandsinteresser

OSD = områder med særlige drikkevandsinteresser



Figur 12-13 Kortet viser drikkevandsinteresser ved det foreslåede udpegede areal ved Tjele (markeret med rødt).

Industripark

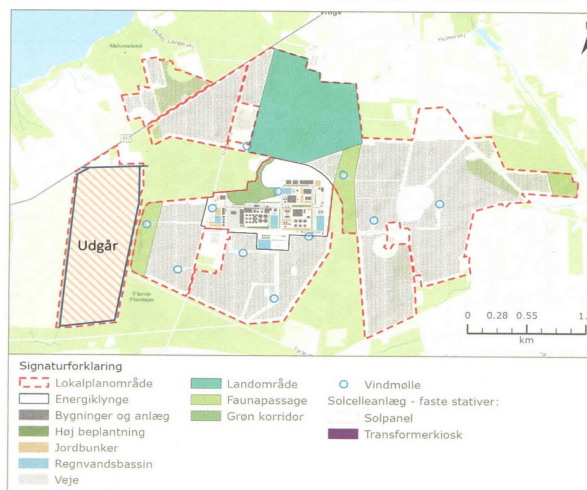
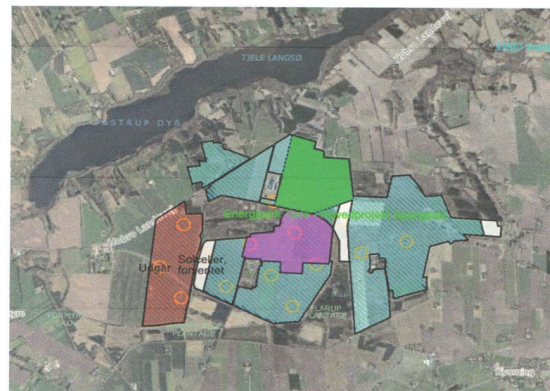


Viborg Byråd dagsorden 28.1. 2026

Energipark

Energipark Tjele – Vinge

BioCirc ansøger om en energiklynge med solcelleanlæg og vindmøller ved Vinge. I energiklyngen indgår der bl.a. biogasanlæg, batterianlæg og PtX-anlæg.



og 25.2. 2026

Levering af energi fra energipark til industripark

- ▶ 28. oktober 2025 Fælles forståelse om udpegning af industriparker mellem regeringen (SMV), DD, SF, C, DF, RV.
- ▶ *Derudover noterer aftalepartierne, at Aftale om rød løber for produktionsvirksomheder ikke har nogen sammenhæng med udpegningen af energiparker efter lov om statsligt udpegede energiparker.*
- ▶ Viborg Byråds vedtagelse 25.2. 2026 (Energipark Tjele-Vinge)
- ▶ De virksomheder, der ønsker at placere sig i den nationale industripark eller i et andet erhvervsområde i Viborg Kommune, **skal have mulighed for at sikre sig den nødvendige lokale, grønne energiforsyning**, som fx er en forudsætning for etablering og udvikling af industriparken."

Biogasanlægget anno 2026

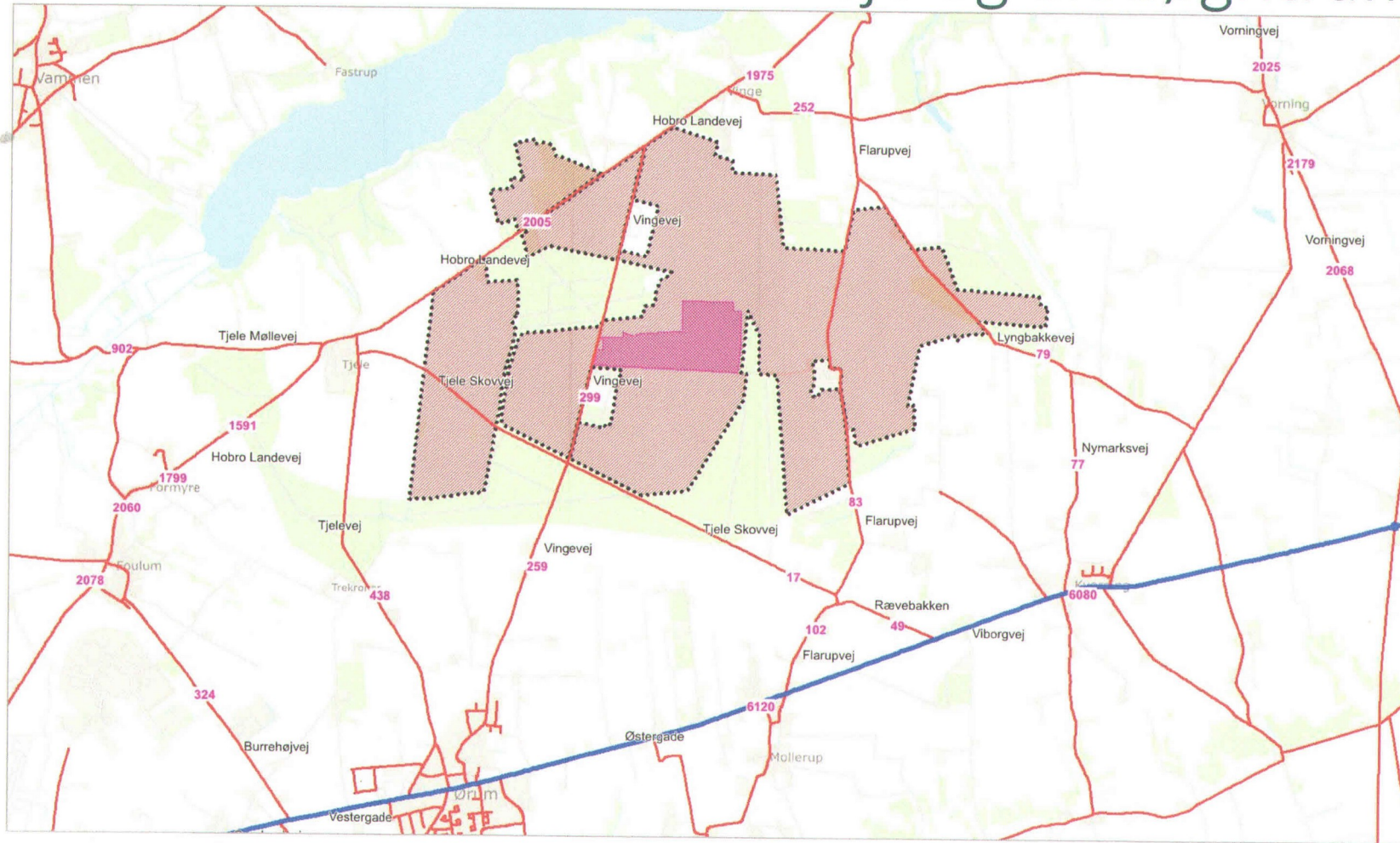
- ▶ Trin 1 - biogasanlæggets kapacitet
- ▶ 0-600.000 ton biomasse
- ▶ 600.000 – 1.600.000 ton biomasse
- ▶ Krav til udbygning af adgangsveje
- ▶ Udbygning af den nordlige del af Vingevej og vejkrydset Vingevej-Hobro Landevej
- ▶ Etablering af ny adgangsvej til rute 16

Ørum

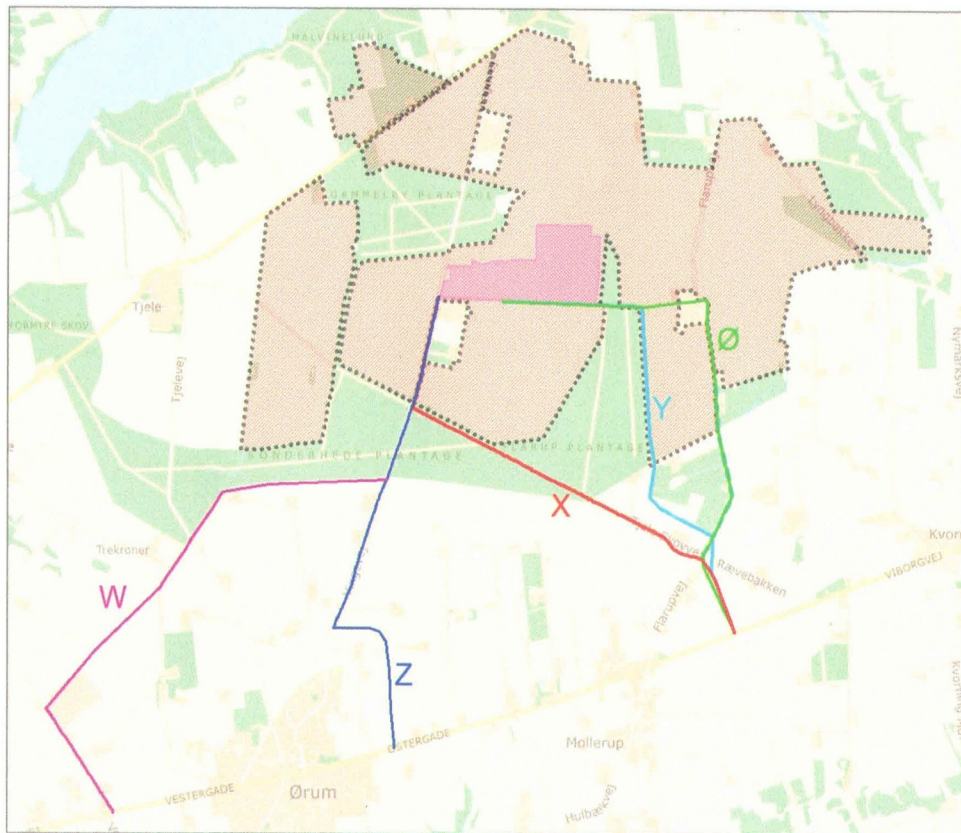
Onsild og Sjørring Lastbiler



Eksisterende kommuneveje og årsdøgntrafik



Muligheder for nye adgangsveje til rute 16



Der er set på flere mulige løsninger for ny vejadgang til rute 16. Alle løsninger kræver Vejdirektoratets godkendelse.

Der kan forventes krav om:

- Udbygning med kanaliseringsanlæg på rute 16.
- Lukning af andre vejtilslutninger til rute 16.

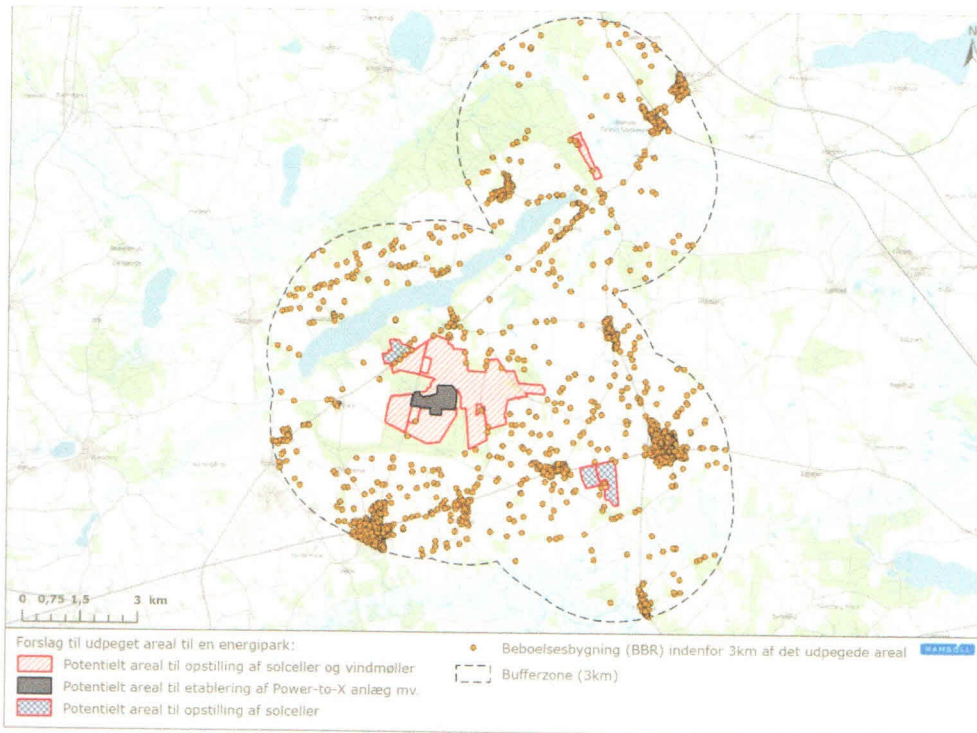
Forvaltningen har belyst **vejføring W, Z, X og Y**. ØEU besluttede d. 10/12 2025, at der skulle arbejdes videre med X og Y.

På baggrund af et forslag i dialoggruppen har forvaltningen desuden set på **vejføring Ø**.

Alle går gennem område med særlige drikkevandsinteresser. W, Z og X går gennem fredskov.

Ejendomsværditab og lavfrekvent støj fra vindmøller – 2046 ejendomme (<3 km)

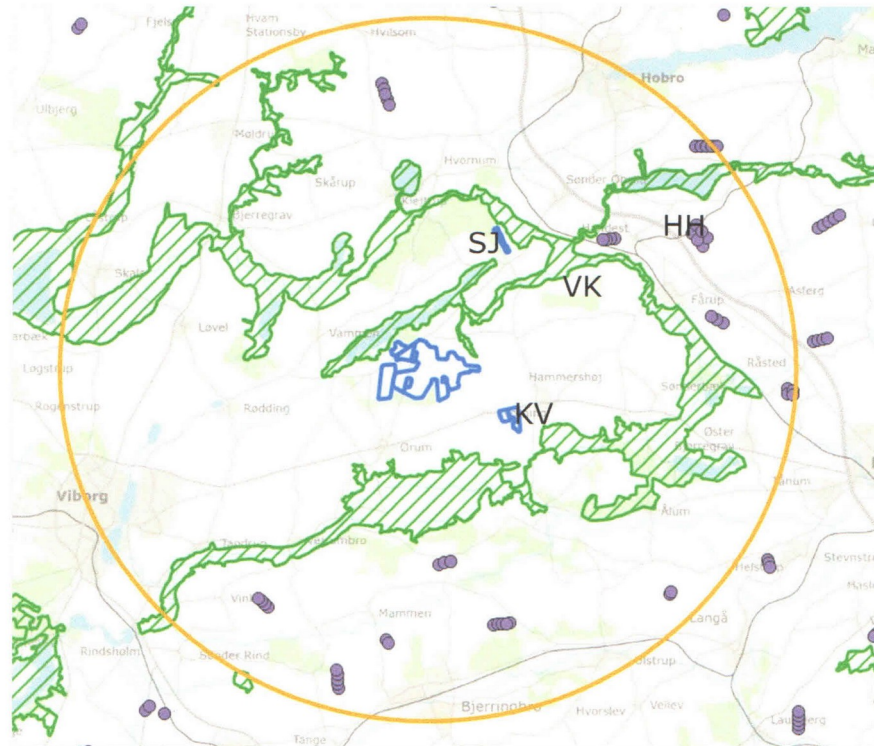
MILJØRAPPORT



Figur 17-5. Kort over vindmøllers potentielle udbredelse af lavfrekvent støj indenfor en bufferzone på op til 3 km fra det forslåede udpegede areal og beboelse inden for den afstand.

Natura 2000-områderne og kumulativ påvirkningszone på 15 km

NATURA 2000 VÆSENTLIGHEDSVURDERING



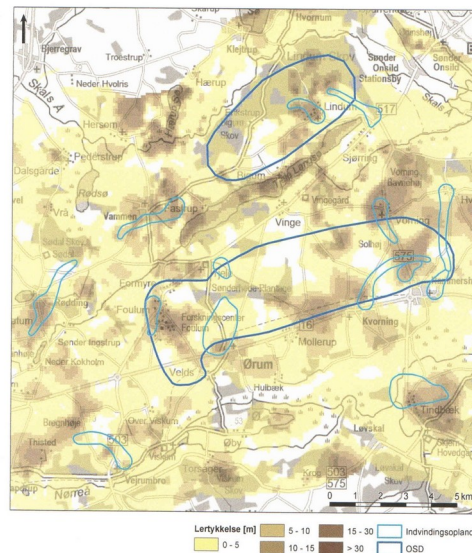
Figur 2-2 Beliggenhed af inddragede kumulative projekter og eksisterende vindmøller (SJ=Hybridpark Sjørring, VK=Hybridpark Vesterkær, HH=Energipark Handest Hede, KV=Solcellepark Kvorning). Gul cirkel illustrerer den inddragede kumulative påvirkningszone på 15 km.

De lerede dæklag er meget tynde. Syd for Vinge By er laget helt fraværende

4.2.4 Dæklag

Med udgangspunkt i modellene fra den hydrostratigrafiske model er udbredelsen og tykkelsen af dæklagene over grundvandsmagasinerne beskrevet og præsenteret. I forhold til grundvandsbeskyttelsen af magasinerne er det de lerede dæklag, der er de væsentlige.

Det øverste primære grundvandsmagasin udgøres af magasin 2. Det lerede dæklag over dette magasin udgøres af lerlaget "Kvartært ler - lag 2", som er vist på figur 4.10.



Figur 4.10 Lertykkelse af "Kvartært ler - lag 2". Laget er ikke er tilstede, hvor der er blanke områder, fx syd for Vinge by.

Som det ses af figur 4.10, er lerdækket generelt meget tyndt i hele området, i nogle områder er laget endda helt fraværende. Kun i forbindelse med dalstrukturen ved Tjele Langsø og andre mindre lokale områder er der et lerlag af en vis betydning.

Miljøadvokat Louise Faber, Aalborg

Vundne miljøsager

Udvidelse af Aarhus havn

Foreningen Biobevar mod Middelfart Kommune

Igangværende miljøsager

Foreningen mod vindmøller ved Vosnæs (Kaløvig)

Foreningen for Natur og Egn, Rakkerby v/Hjørring

Foreningen mod Energipark Tjele

Borgerbevægelsen mod en motorvej i Egholmlinjen



Fremtiden for Ørum?

